

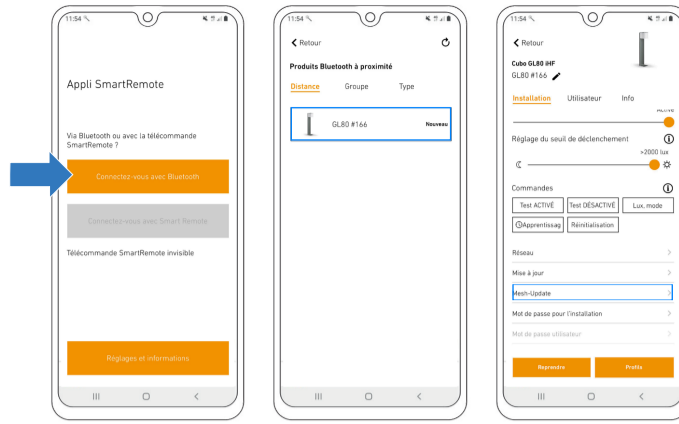
# STEINEL CONNECT APP

Procédure à suivre pour actualiser ton produit STEINEL Connect existant à la nouvelle norme Bluetooth Mesh :  
Passage de l'appli STEINEL Smart Remote à l'appli STEINEL Connect.

STEINEL Connect App



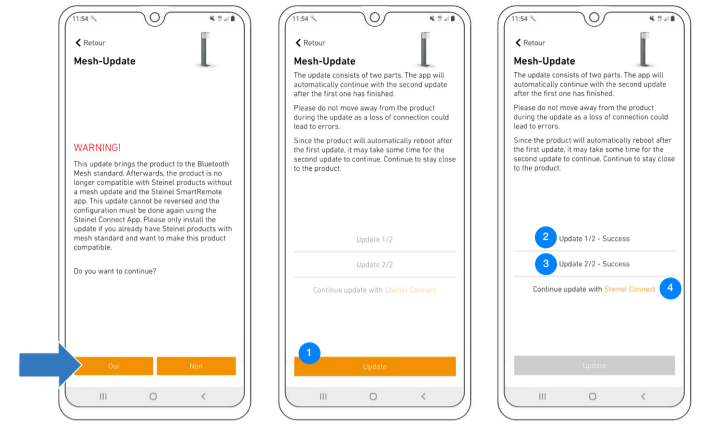
## 1. Préparation de la mise à jour Mesh



- Télécharge l'appli STEINEL Connect. Elle sera nécessaire pour le reste des opérations.
- Démarre l'appli STEINEL Smart Remote et tape sur « **Connectez-vous avec Bluetooth** ».
- Recherche le produit que tu souhaites mettre à jour via Bluetooth et connecte-toi au produit.
- Fais défiler l'écran jusqu'aux paramètres du réseau, de mise à jour et de mot de passe.
- Sélectionne la nouvelle option « **Mesh-Update** ».

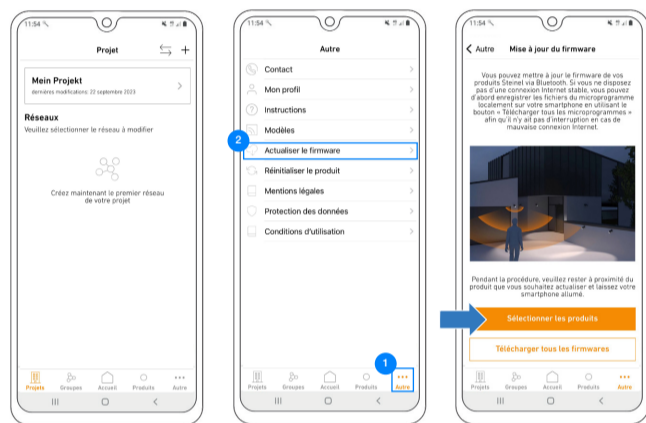
(Si cette option ne s'affiche pas dans ton appli, vérifie les étapes indiquées à la dernière page).

## 2. Exécution de la mise à jour Mesh



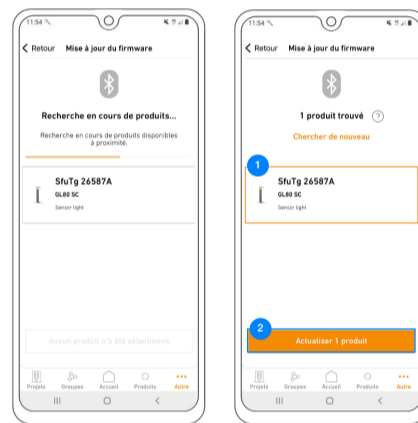
- **Attention** : la mise à jour Mesh est définitive !
- 1 Tape sur « **Update** » pour lancer la mise à jour.
- 2 La mise à jour 1/2 démarre ensuite.
- Dès que la mise à jour 1/2 est terminée, le produit redémarre. La connexion est à nouveau automatiquement rétablie.
- 3 Dès que la connexion est rétablie, la mise à jour 2/2 démarre automatiquement.
- 4 Dès que les deux mises à jour ont été réalisées avec succès, passe maintenant à l'appli **STEINEL Connect**. En tapant sur le **lien orange**, l'appli s'ouvre automatiquement.

## 3. Actualiser le firmware



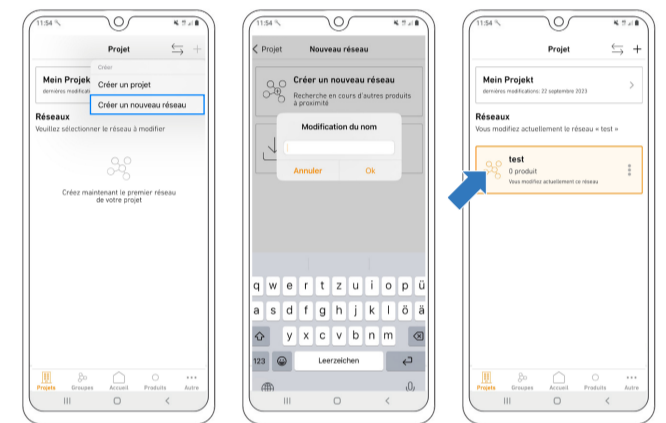
- 1 Navigue dans l'appli **STEINEL Connect** à l'onglet « **Autre** ».
- 2 Puis ouvre « **Actualiser le firmware** ».
- Tape sur « **Sélectionner les produits** ».

## 4. Procéder à la mise à jour du firmware



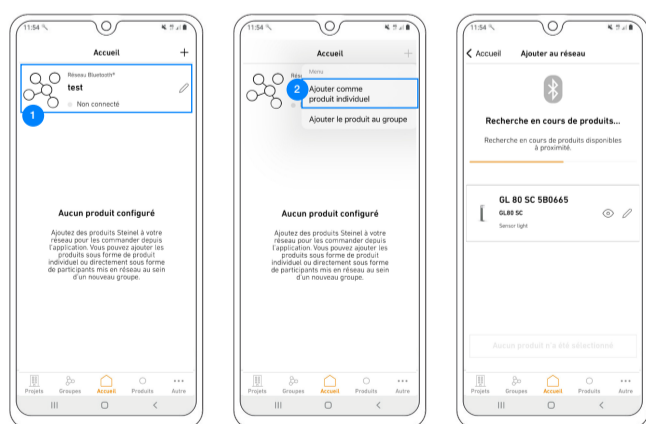
- 1 Le produit avec la mise à jour Mesh réalisée s'affiche maintenant sous la forme de « **SfuTg xxxxxx** ».
- 2 Sélectionne le produit et démarre la dernière mise à jour.
- **La mise à jour Mesh est maintenant terminée avec succès.**
- Tu trouveras maintenant le produit avec la désignation correcte dans la recherche des produits et tu peux l'ajouter à ton réseau.

## 5. Installer le produit dans un nouveau réseau



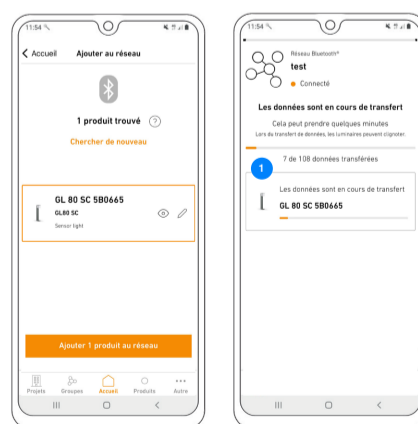
- Configure un nouveau réseau.
- Donne un nom adéquat au réseau.
- Le réseau nouvellement nommé s'affiche maintenant dans les réseaux personnels.

## 6. Ajouter le produit au réseau



- 1 Sélectionne ton réseau.
- 2 Ajoute ton produit en tant que produit individuel.
- Le produit est maintenant ajouté au réseau.

## 7. Terminer la configuration du produit



- 1 Dès que le transfert des données est terminé, il est possible d'utiliser comme d'habitude le produit.

Avez-vous des questions ? Notre service après-vente technique se fera un plaisir d'y répondre :  
**service@steinel.de**  
Tél. : +49 (0) 5245 / 448 - 188